

### 組合員・利用者本位の業務運営に関する取組状況および K P I 実績値の公表について

- 当組合は、「希望の持てる農業」・「地域のみなさまの快適な暮らし」づくりに貢献していくことを理念とし掲げています。この理念のもと、「組合員・利用者本位の業務運営に関する取組方針」を公表するとともに、組合員・利用者の皆様の安定的な資産形成に貢献するための具体的な取組みを実践しており、今回その取組状況を公表いたします。
  - また、上記とあわせ金融庁より各金融機関に対し公表が期待される「お客様本位の良質な金融商品・サービスを提供する金融事業者をお客さまが選ぶうえで比較することのできる統一的な指標」（「比較可能な共通 K P I 」）も同時に公表いたします。
- （注） 共済事業は、当組合と全国共済農業協同組合連合会（JA共済連）が、共同で事業運営しております。

宇都宮農業協同組合

# I.取組状況

## 1 組合員・利用者への最良・最適な商品、共済仕組み・サービスの提供

### (1) 金融商品 【原則2本文および(注)、原則3(注) 原則6本文および(注2、3、6、7)、 補充原則1～5本文および(注)】

- 組合員・利用者の皆さまに提供する金融商品は、JAバンクが選びやすさを重視し、長期投資に適した商品を厳選した「セレクトファンド」を提案させていただきました。
- 当該商品を組成する投資運用会社については、プロダクトガバナンスの実効性が確保されていることを確認のうえ選定いたしました。
- 製販全体で組合員・利用者の皆さまの最善の利益を実現するため、JAバンク全体として、金融商品を購入した組合員・利用者の皆さまの属性および販売状況に関する情報等を投資運用会社に提供するなど情報連携を行っております。なお当JAは、金融商品の組成に携わっておりません。

<投資信託の取扱い商品ラインナップ (2025年3月末時点) >

<商品選定の考え方>

| カテゴリ  | 国内            | 海外            |
|-------|---------------|---------------|
| 債券型   | 1<br>(前年度末：1) | 6<br>(前年度末：6) |
| 株式型   | 3<br>(前年度末：3) | 5<br>(前年度末：5) |
| REIT型 | 2<br>(前年度末：2) | 2<br>(前年度末：2) |
| バランス型 | 7<br>(前年度末：7) |               |

セレクトファンドは、特定の投資運用会社に偏ることなく、社会情勢手数料の水準等も踏まえたうえで、組合員・利用者の皆さまの多様なニーズにお応えできるものを選定します。

※商品選定の考え方：JAバンクHP  
<https://www.jabank.org/sp/ta-meru/tousisintaku/select/>

※ 現在、新規でお申込みいただけないファンドも含まれておりますが、公社債投信は含んでおりません。

# I.取組状況

## 1 組合員・利用者への最良・最適な商品、共済仕組み・サービスの提供

### (2) 共済仕組み・サービス

【原則2本文および(注)、原則3(注)、  
原則6本文および(注2、3)、補充原則1～5本文および(注)】

①当組合は、組合員・利用者の皆さまの、病気、ケガ、火災、自然災害、交通事故、農作業等、人生や日常生活に伴う様々なリスクに対する備えとして、一人ひとりのライフプランとニーズに合わせた、最良・最適な共済仕組み・サービスを提供しております。

②共済金の請求漏れやご家族にお変わりがないか定期的に確認する3Q活動を通じて組合員・利用者の皆さまの安心と満足の提供に努めており、3Q活動実施数の達成率は91.4%となっております。

- ・市場リスクを有する共済仕組み（例：外貨建て共済）の提供は実施しておりません。
- ・当組合は、組合員・利用者の皆さまからいただいた「声（お問い合わせ・ご相談・ご要望、苦情など）」を組合内で共有し、ご満足いただける対応ができるよう業務改善に取り組みます。
- ・総合満足度は2月末時点で97.4%となっており、高水準を維持しております。

# I.取組状況

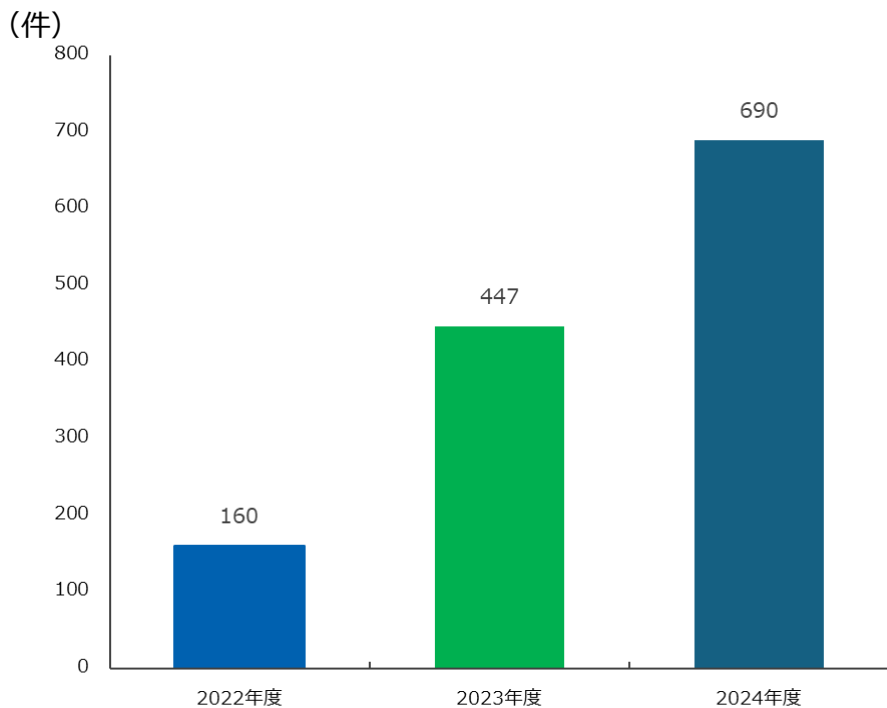
## 2 組合員・利用者本位のご提案と情報提供①

【原則2本文および(注)、原則5本文および(注1～5)、  
原則6本文および(注1、2、3、4、5)】

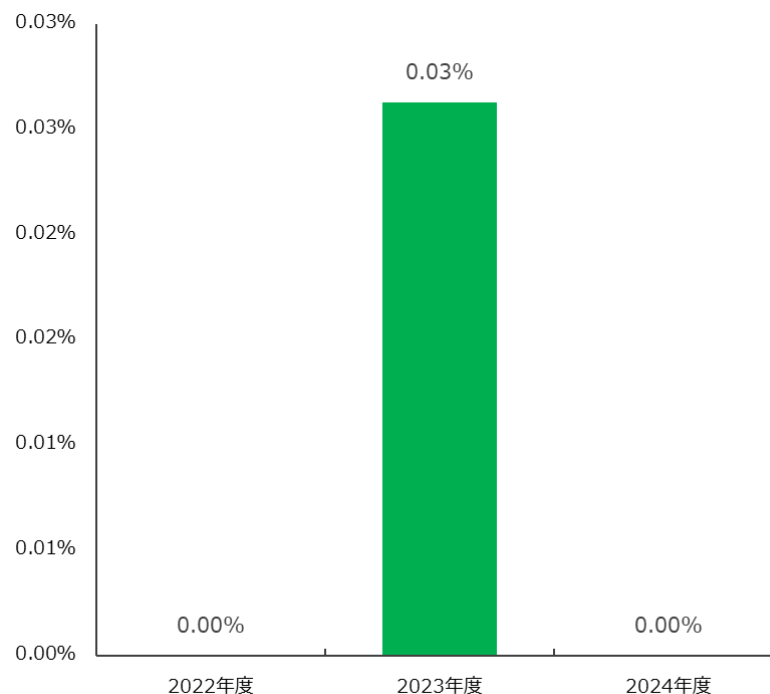
### (1) 信用の事業活動

- 当JAでは組合員・利用者の皆さまとの対話を通じ、資産を「つかう」「ためる」「ふやす」等に色分けし、組合員・利用者の皆さまの金融知識・経験・財産、ニーズや目的に合わせて、組合員・利用者の皆さまにふさわしい商品をご提案させていただき、属性・適合性を判断したうえで販売しております。その結果、つみたて契約を利用されるお客さまが増加しました。また、2024年1月より、毎月分配型ファンドの販売は行っておりません。

<投信つみたて契約件数の推移>



<購入額に占める毎月分配型ファンドの比率>



# I. 取組状況

## 2 組合員・利用者本位のご提案と情報提供②

### (1) 信用事業活動

【原則4、原則5本文および（注1～5）、原則6本文および（注1・2・4・5）】

・組合員・利用者の皆さまの投資判断に資するよう「資産運用ガイドス」「資産運用スタイル診断シート」「セレクトファンドマップ」等を活用し、商品のリスク特性・手数料等の重要な事項について分かりやすくご説明し、必要な情報を十分にご提供いたしました。なお、ご高齢な組合員・利用者の皆さまとのお取引においては役席者も同行するなど、厳格な適合性判定を実施しております。また、2022年4月から重要情報シートを導入いたしました。

**JAバンク セレクトファンドマップ** 2025年6月

安定型 中間型(安定～中間) 中間型(中間～積極) 積極型

リスクリターン 小 ← → 大

バリエーション  
コア  
債券  
株式  
サテライト

JAバンクのセレクトファンド

JAバンクのセレクトファンドは、国内約4,000本のなかから、**JAバンクが独自の基準で**長期投資に適した投資信託を厳選しました。

- 1 高い投資性 長期投資を前提とした投資信託であること
- 2 手数料 手数料が優れていること
- 3 運用実績 過去の運用実績が概ね良好であること
- 4 将来性 将来の運用実績に期待する投資信託であること
- 5 運用開始 運用開始について、外部機関の調査を行っていること

「投資信託銘柄調査（投資信託銘柄）」のご提供、お申し込みまでお問い合わせください。

手続費 0円  
継続費 0円  
開業計第1期末（資金） 第384号

# I.取組状況

## 2 組合員・利用者本位のご提案と情報提供③

### (2) 共済の事業活動

【原則2本文および(注)、原則4、原則5本文および(注1~5)、原則6本文および(注1・2・4・5)】

- ①組合員・利用者の皆さま一人ひとりのライフプランを確認し、リスク発生時の必要資金と各種公的保障を説明のうえ、公的保障を踏まえた最適な保障・サービスを提案しております。  
・加入にあたっては、ご意向の確認を徹底し、保障内容を十分にご理解・ご納得いただけるよう、丁寧な重要事項説明（契約概要・注意喚起事項）を行っております。
- ②お客様満足の向上に向け、迅速・正確な事務処理を行うため担当者の事務業務負荷軽減に努めています。
- ③保障の加入にあたり、共済掛金の他に組合員・利用者の皆さまにご負担いただく手数料等はありません。

# I.取組状況

## 5 利益相反の適切な管理

【原則3本文および（注）】

当組合は、組合員・利用者の皆さまの商品選定、保障提案にかかる情報提供にあたり、金融商品の販売・推奨や共済仕組みの提案・契約等において、組合員・利用者の皆さまの利益を不当に害することがないように、「利益相反管理方針」等を定め、本方針等に基づき適切に管理しております。

## 6 組合員・利用者本位の業務運営を実現するための人材の育成と態勢の構築

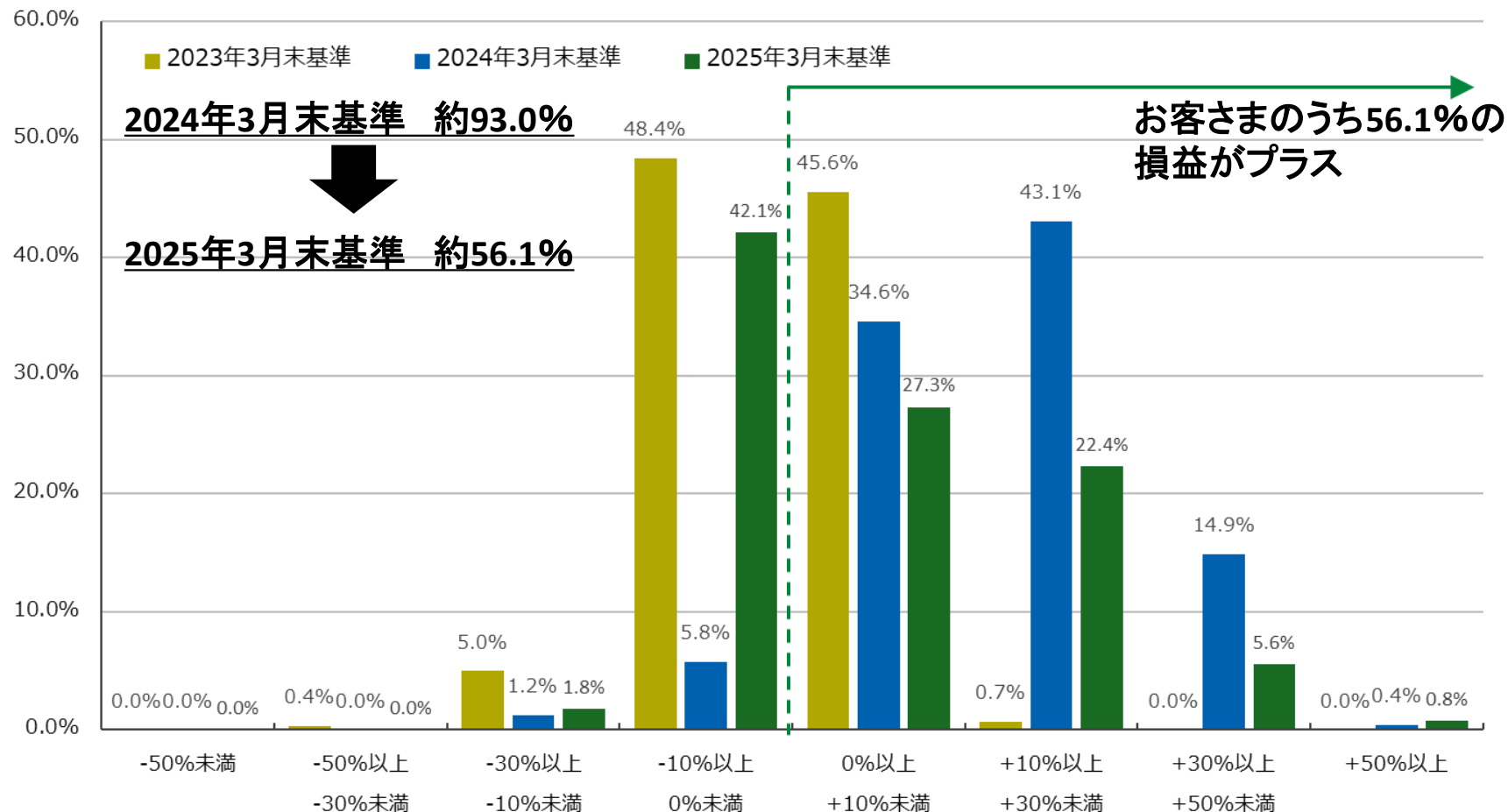
【原則2本文および（注）、原則6（注5）、原則7本文および（注）】

当組合は、組合員・利用者の皆さまの信頼を獲得し、満足していただける金融商品・共済仕組み・サービスを提供できるよう、職員の継続的・定期的な研修を実施し、インストラクターおよびトレーナーによる日常的・継続的な指導、運用会社（NVIC等）・農林中金アカデミー、JA共済連と連携した研修を実施するとともに、組合員・利用者の皆さまの多様な資産運用や保障ニーズに応え、的確な金融商品・保障・サービスを提供し堅確な事務を行うため、勉強会や資格取得の支援等に取り組んでおります。

## Ⅱ.比較可能な共通 K P I

### 1 運用損益別顧客比率（投資信託）

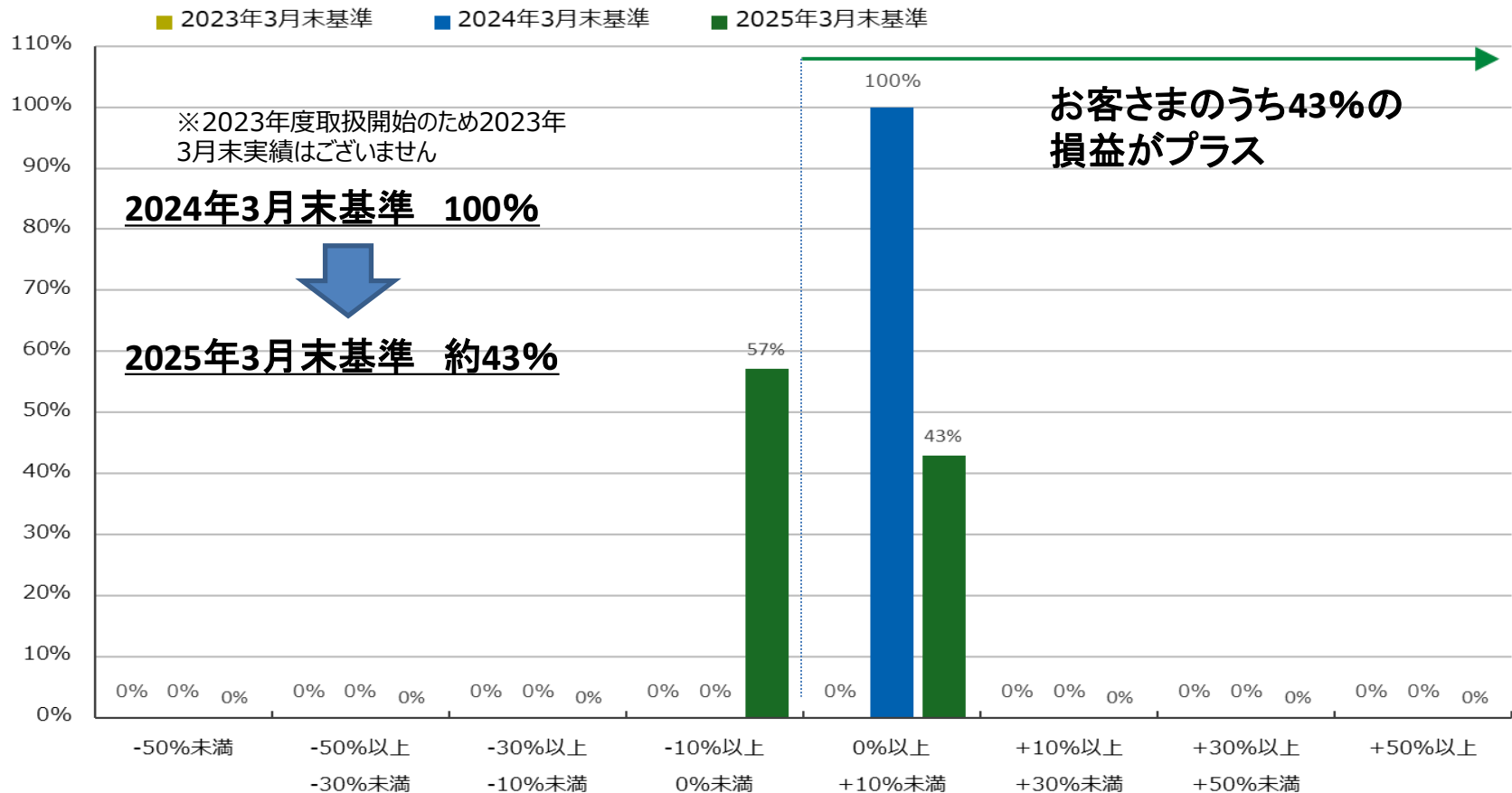
- 「運用損益別顧客比率」は、組合員・利用者の皆様へ長期・分散投資やつみたて投資をご提案してきたことにより、2025年3月末時点では全体の56.1%のお客さまの損益がプラスとなりました。



## Ⅱ.比較可能な共通K P I

### 1 運用損益別顧客比率（ファンドラップ）

- 2023年10月より取扱いを開始しておりますJAバンク資産運用サービス（ファンドラップ）の「運用損益別顧客比率」は、2025年3月末時点で全体の43%の組合員・利用者の損益がプラスとなりました。
- 継続的なアフターフォローにより、組合員・利用者の目標達成に向けて丁寧な説明、必要なサポートを実施しております。

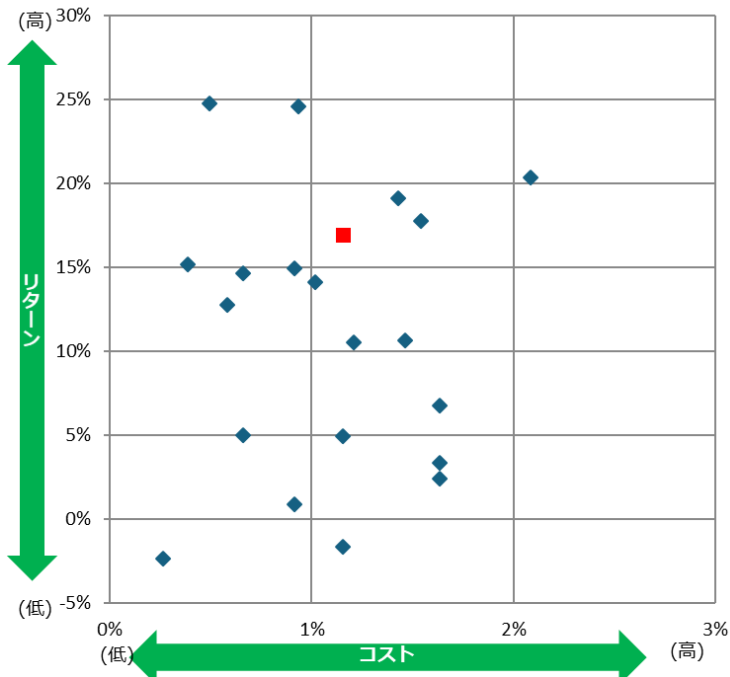


## Ⅱ.比較可能な共通K P I

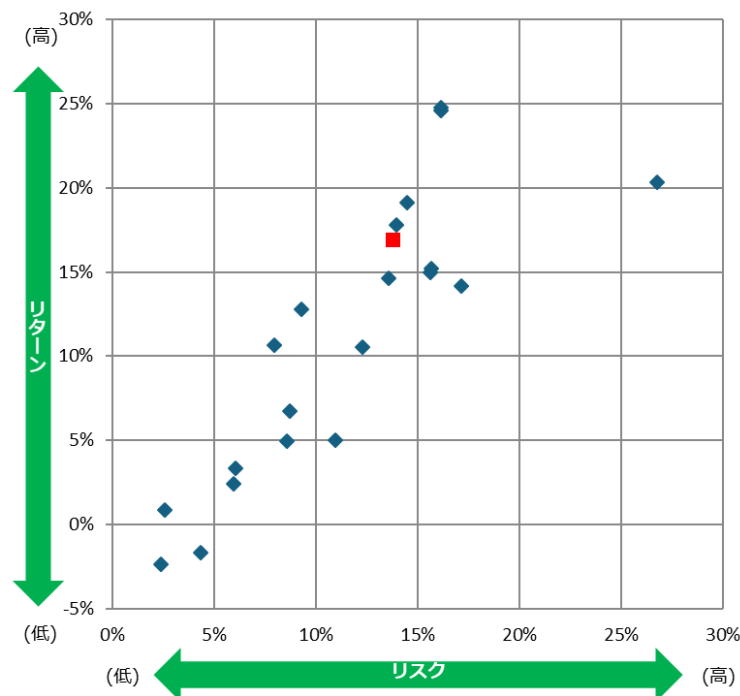
### 2 投資信託預り残高上位20銘柄のコスト・リターン/リスク・リターン (1/3) (2025年3月末)

- J Aバンクでは、取扱うファンドの運用実績を組合員・利用者本位の業務運営の観点に基づきチェックし、運用実績が優良なファンドを選定しております。
- 2025年3月末時点の預り残高上位20銘柄の平均コスト1.16%、平均リスク13.81%に対して、平均リターンは16.91%でした。

<預り残高上位20銘柄のコスト・リターン>



<預り残高上位20銘柄のリスク・リターン>



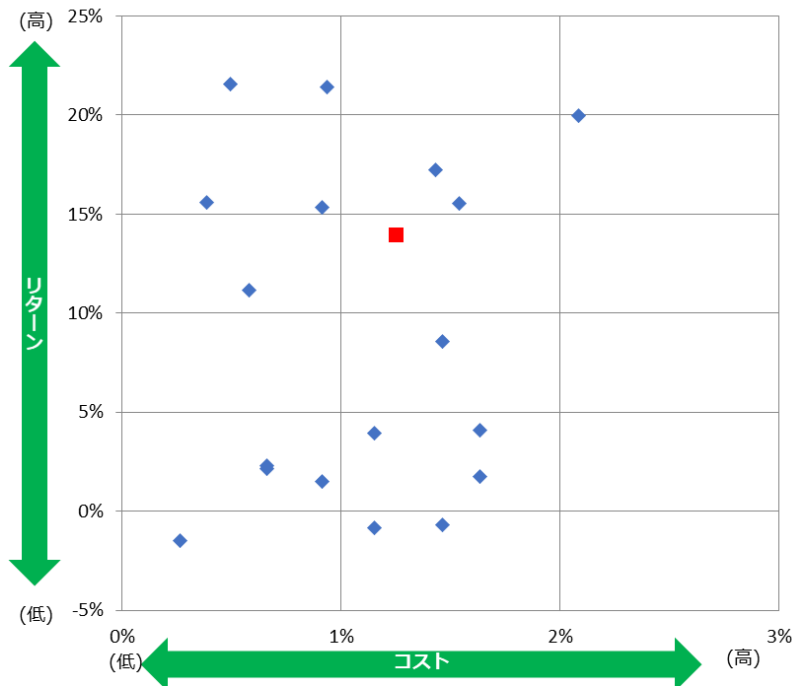
※ 各ファンドのコスト・リスク・リターンは、次のページに記載しております。  
※ 赤い点は平均値を示しています。

## Ⅱ.比較可能な共通 K P I

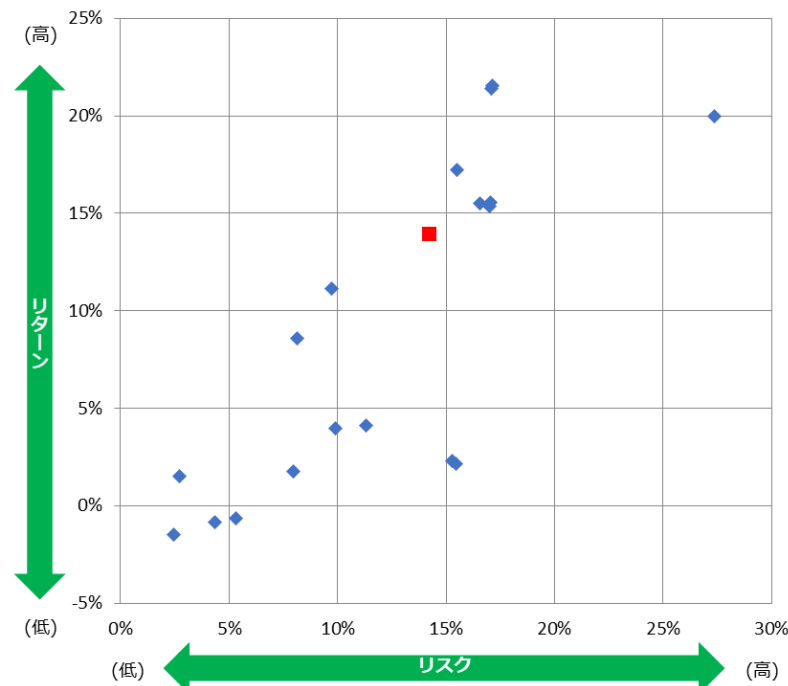
### 2 投資信託預り残高上位20銘柄のコスト・リターン/リスク・リターン (2/3) (2024年3月末)

- 2024年3月末時点の預り残高上位20銘柄の平均コスト1.25%、平均リスク14.24%に対して、平均リターンは13.94%でした。

＜預り残高上位20銘柄のコスト・リターン＞



＜預り残高上位20銘柄のリスク・リターン＞



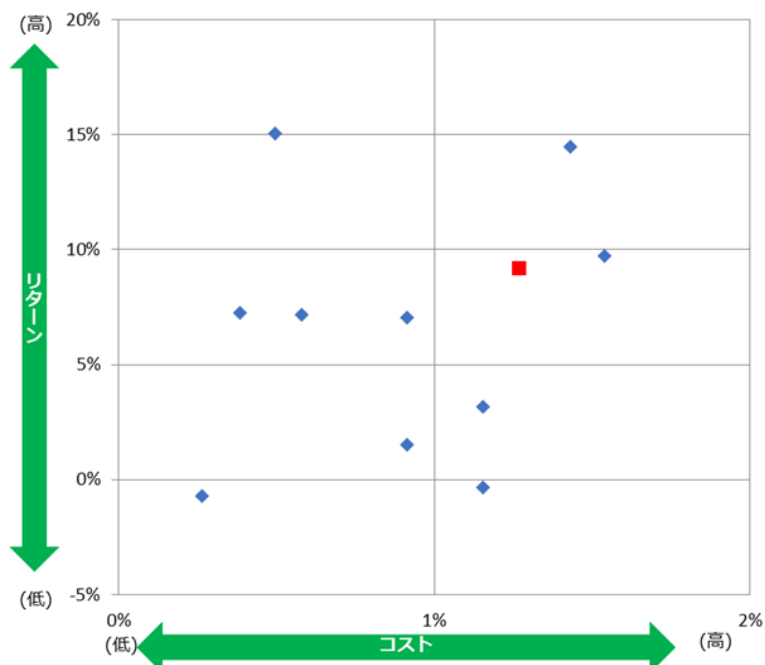
※ 各ファンドのコスト・リスク・リターンは、次のページに記載しております。  
※ 赤い点は平均値を示しています。

## Ⅱ.比較可能な共通 K P I

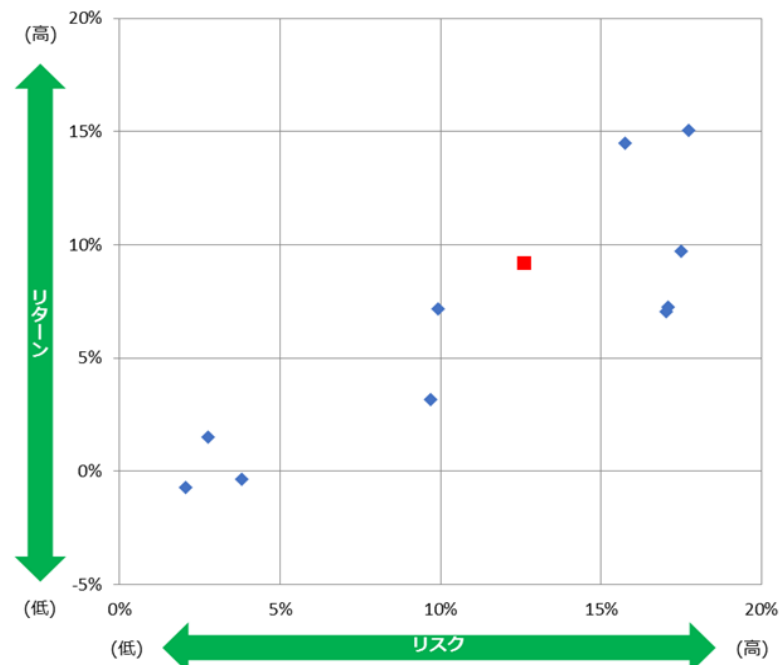
### 2 投資信託預り残高上位20銘柄のコスト・リターン/リスク・リターン (3/3) (2023年3月末)

・2023年3月末時点の預り残高上位20銘柄の平均コスト1.27%、平均リスク12.59%に対して、平均リターンは9.18%でした。

〈預り残高上位20銘柄のコスト・リターン〉



〈預り残高上位20銘柄のリスク・リターン〉



※各ファンドのコスト・リスク・リターンは、次のページに記載しております。  
※赤い点は平均値を示しています。

## Ⅱ.比較可能な共通 K P I

### 3 投資信託預り残高上位20銘柄のコスト・リターン/リスク・リターン (1/3) (2025年3月末)

|    | ファンド名                                | 運用会社                  | リターン<br>(年率) | リスク<br>(年率) | コスト<br>全体 |
|----|--------------------------------------|-----------------------|--------------|-------------|-----------|
| 1  | 長期厳選投資 おおぶね                          | 農林中金全共連アセットマネジメント (株) | 19.14%       | 14.48%      | 1.43%     |
| 2  | 米国株式 S&P500インデックスファンド                | 農林中金全共連アセットマネジメント (株) | 24.62%       | 16.15%      | 0.94%     |
| 3  | 日米6資産分散ファンド <sup>*</sup> (資産形成コース)   | 農林中金全共連アセットマネジメント (株) | 4.93%        | 8.59%       | 1.16%     |
| 4  | おおぶねグローバル (長期厳選)                     | 農林中金バリューストメンツ (株)     | 14.63%       | 13.58%      | 0.66%     |
| 5  | つみたて米国株式 S & P 5 0 0                 | 農林中金全共連アセットマネジメント (株) | 24.77%       | 16.16%      | 0.50%     |
| 6  | おおぶね J A P A N (日本選抜)                | 農林中金バリューストメンツ (株)     | 10.52%       | 12.27%      | 1.21%     |
| 7  | 農中日経225オープン                          | 農林中金全共連アセットマネジメント (株) | 14.96%       | 15.62%      | 0.91%     |
| 8  | バイリー・ギフォード世界長期成長株ファンド                | 三菱UFJアセットマネジメント (株)   | 20.35%       | 26.74%      | 2.08%     |
| 9  | セゾン・グローバルバランスファンド                    | セゾン投信 (株)             | 12.76%       | 9.29%       | 0.58%     |
| 10 | セゾン資産形成の達人ファンド                       | セゾン投信 (株)             | 17.77%       | 13.93%      | 1.54%     |
| 11 | 日米6資産分散ファンド <sup>*</sup> (安定運用コース)   | 農林中金全共連アセットマネジメント (株) | -1.66%       | 4.34%       | 1.16%     |
| 12 | HSBC世界資産選抜 育てるJ-ス(資産形成型)             | HSBCアセットマネジメント(株)     | 6.76%        | 8.71%       | 1.63%     |
| 13 | HSBC世界資産選抜 充実生活コース (定率払出型) 人生100年時代  | HSBCアセットマネジメント(株)     | 2.42%        | 5.98%       | 1.63%     |
| 14 | HSBC世界資産選抜 収穫コース(予想分配金提示型)           | HSBCアセットマネジメント(株)     | 3.35%        | 6.05%       | 1.63%     |
| 15 | つみたて日本株式 日経225                       | 農林中金全共連アセットマネジメント (株) | 15.19%       | 15.67%      | 0.39%     |
| 16 | J-REITインデックス (年1回決算型)                | 農林中金全共連アセットマネジメント (株) | 4.99%        | 10.96%      | 0.66%     |
| 17 | J A 日本債券ファンド                         | 農林中金全共連アセットマネジメント (株) | -2.36%       | 2.41%       | 0.26%     |
| 18 | グローバル・インカムフルコース (為替ヘッジなし)            | 三菱UFJアセットマネジメント (株)   | 10.63%       | 7.96%       | 1.46%     |
| 19 | グローバル・リート・インデックスファンド (資産形成型) 世界のやどかり | 大和アセットマネジメント (株)      | 14.15%       | 17.14%      | 1.02%     |
| 20 | Oneニッポン債券オープン                        | アセットマネジメントOne (株)     | 0.87%        | 2.57%       | 0.91%     |
|    | 残高上位20ファンドの残高合計/残高加重平均値              |                       | 16.91%       | 13.81%      | 1.16%     |

※ 2025年3月末基準時点における共通 K P I の対象となるファンド数は20本となります。

※ 当指標は、設立から5年が経過したファンドを対象として、リターン・リスク・コストを算出して表示しております。

## Ⅱ.比較可能な共通 K P I

### 3 投資信託預り残高上位20銘柄のコスト・リターン/リスク・リターン (2/3) (2024年3月末)

|    | ファンド名                      | 運用会社                  | リターン<br>(年率) | リスク<br>(年率) | コスト<br>全体 |
|----|----------------------------|-----------------------|--------------|-------------|-----------|
| 1  | 長期厳選投資 おおぶね                | 農林中金全共連アセットマネジメント (株) | 17.22%       | 15.52%      | 1.43%     |
| 2  | 日米6資産分散ファンド(資産形成コース)       | 農林中金全共連アセットマネジメント (株) | 3.95%        | 9.89%       | 1.16%     |
| 3  | 米国株式 S&P500インデックスファンド      | 農林中金全共連アセットマネジメント (株) | 21.40%       | 17.11%      | 0.94%     |
| 4  | 日米6資産分散ファンド(安定運用コース)       | 農林中金全共連アセットマネジメント (株) | -0.86%       | 4.33%       | 1.16%     |
| 5  | つみたてNISA米国株式 S & P 5 0 0   | 農林中金全共連アセットマネジメント (株) | 21.55%       | 17.11%      | 0.50%     |
| 6  | 農中日経225オープン                | 農林中金全共連アセットマネジメント (株) | 15.34%       | 17.00%      | 0.91%     |
| 7  | ベイリー・ギフォード世界長期成長株ファンド      | 三菱UFJアセットマネジメント (株)   | 19.98%       | 27.37%      | 2.08%     |
| 8  | セゾン・グローバルバランスファンド          | セゾン投信 (株)             | 11.15%       | 9.72%       | 0.58%     |
| 9  | セゾン資産形成の達人ファンド             | セゾン投信 (株)             | 15.53%       | 16.54%      | 1.54%     |
| 10 | HSBC世界資産選抜 収穫コース(予想分配金提示型) | HSBCアセットマネジメント(株)     | 1.75%        | 7.95%       | 1.63%     |
| 11 | J A日本債券ファンド                | 農林中金全共連アセットマネジメント (株) | -1.47%       | 2.46%       | 0.26%     |
| 12 | グローバル・インカムフルコース (為替ヘッジなし)  | 三菱UFJアセットマネジメント (株)   | 8.56%        | 8.16%       | 1.46%     |
| 13 | つみたてNISA日本株式 日経225         | 農林中金全共連アセットマネジメント (株) | 15.57%       | 17.06%      | 0.39%     |
| 14 | HSBC世界資産選抜 育てるコース(資産形成型)   | HSBCアセットマネジメント(株)     | 4.09%        | 11.30%      | 1.63%     |
| 15 | Oneニッポン債券オープン              | アセットマネジメントOne (株)     | 1.52%        | 2.73%       | 0.91%     |
| 16 | グローバル・インカムフルコース (為替リスク軽減型) | 三菱UFJアセットマネジメント (株)   | -0.67%       | 5.31%       | 1.46%     |
| 17 | J - R E I Tインデックス (年1回決算型) | 農林中金全共連アセットマネジメント (株) | 2.14%        | 15.44%      | 0.66%     |
| 18 | J - R E I Tインデックス (毎月分配型)  | 農林中金全共連アセットマネジメント (株) | 2.28%        | 15.30%      | 0.66%     |
| 19 |                            |                       |              |             |           |
| 20 |                            |                       |              |             |           |
|    | 残高上位20ファンドの残高合計/残高加重平均値    |                       | 13.94%       | 14.24%      | 1.25%     |

※ 2024年3月末基準時点における共通 K P I の対象となるファンド数は18本となります。

※ 当指標は、設立から5年が経過したファンドを対象として、リターン・リスク・コストを算出して表示しております。

## Ⅱ.比較可能な共通 K P I

### 3 投資信託預り残高上位20銘柄のコスト・リターン/リスク・リターン (3/3) (2023年3月末)

|    | ファンド名                              | 運用会社                  | リターン<br>(年率) | リスク<br>(年率) | コスト<br>全体 |
|----|------------------------------------|-----------------------|--------------|-------------|-----------|
| 1  | 長期厳選投資 おおぶね                        | 農林中金全共連アセットマネジメント (株) | 14.48%       | 15.74%      | 1.43%     |
| 2  | 日米6資産分散ファンド <sup>*</sup> (資産形成コース) | 農林中金全共連アセットマネジメント (株) | 3.16%        | 9.68%       | 1.16%     |
| 3  | 日米6資産分散ファンド <sup>*</sup> (安定運用コース) | 農林中金全共連アセットマネジメント (株) | -0.34%       | 3.81%       | 1.16%     |
| 4  | つみたてNISA米国株式 S&P500                | 農林中金全共連アセットマネジメント (株) | 15.05%       | 17.74%      | 0.50%     |
| 5  | 農中日経225オープン                        | 農林中金全共連アセットマネジメント (株) | 7.05%        | 17.04%      | 0.91%     |
| 6  | JA日本債券ファンド                         | 農林中金全共連アセットマネジメント (株) | -0.72%       | 2.06%       | 0.26%     |
| 7  | セゾン・グローバルバランスファンド                  | セゾン投信 (株)             | 7.18%        | 9.92%       | 0.58%     |
| 8  | セゾン資産形成の達人ファンド                     | セゾン投信 (株)             | 9.73%        | 17.50%      | 1.54%     |
| 9  | つみたてNISA日本株式 日経225                 | 農林中金全共連アセットマネジメント (株) | 7.26%        | 17.10%      | 0.39%     |
| 10 | Oneニッポン債券オープン                      | アセットマネジメントOne (株)     | 1.52%        | 2.76%       | 0.91%     |
| 11 |                                    |                       |              |             |           |
| 12 |                                    |                       |              |             |           |
| 13 |                                    |                       |              |             |           |
| 14 |                                    |                       |              |             |           |
| 15 |                                    |                       |              |             |           |
| 16 |                                    |                       |              |             |           |
| 17 |                                    |                       |              |             |           |
| 18 |                                    |                       |              |             |           |
| 19 |                                    |                       |              |             |           |
| 20 |                                    |                       |              |             |           |
|    | 残高上位20ファンドの残高合計/残高加重平均値            |                       | 9.18%        | 12.59%      | 1.27%     |

※ 2023年3月末基準時点における共通 K P I の対象となるファンド数は10本となります。

※ 当指標は、設立から5年が経過したファンドを対象として、リターン・リスク・コストを算出して表示しております。