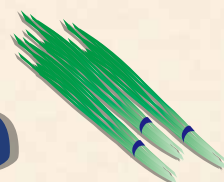
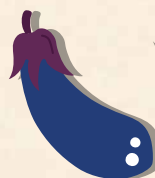
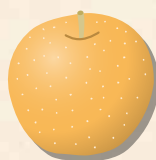


JA

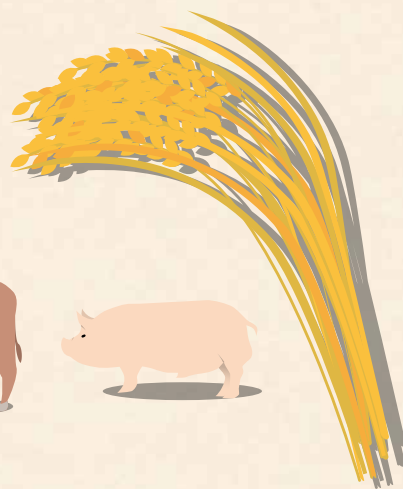
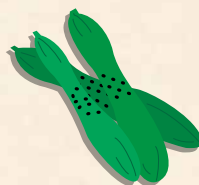
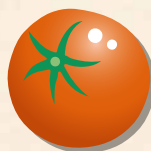


UTSUNOMIYA

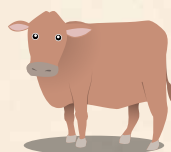
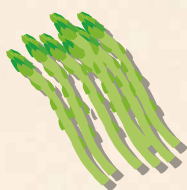
GUIDE



BOOK



2018



JAうつのみやガイドブック 2018



JAうつのみやの 使命

JA UTSUNOMIYA MISSION



品質の優れた食料の安定供給

- 「21世紀の農業を創造する」人づくりを行います。
- 「人と自然にやさしい」地域農業の発展をサポートして「生産者」と「生活者」との橋渡しを行います。

安心してゆとりある生活の支援

- 総合事業のメリットを活かし、ニーズにあった質や満足度の高い魅力あるサービスの提供に努めます。

》》地域の概況

当地区は、栃木県のほぼ中央に位置し、県都宇都宮市を中心に、上三川町、下野市の一部(旧南河内町)の2市1町を管内としています。

管内は、農業・工業・商業の調和のとれた住み良い地域で、県北西部に源を発する利根川水系の鬼怒川・田川・姿川の各河川流域の平地を中心として水田地帯を形成し、この平地間に介在する東西の各台地に畑作地帯を形成しています。

米麦を基幹に、イチゴ・トマト・ニラなどの園芸作物や梨・リンゴなどの果樹、銘柄『宇都宮牛』を誇る畜産などの複合経営が営まれ、人口50万人超の大消費地・宇都宮市を抱える恵まれた立地条件を生かし、都市近郊型農業が展開されています。

また、農業生産を主とする地域と、市街化商業地帯を有し資産運用を主とする地域の二重構造となっており、地域に即した農業経営が営まれています。



》》世帯数と農家戸数

(単位:世帯、戸)

	世帯数	総農家戸数	専業農家戸数	第1種兼業農家戸数	第2種兼業農家戸数
宇都宮市	223,105	5,218	984	542	2,379
下野市の一部 (旧南河内町)	8,100	734	152	85	333
上三川町	11,223	1,283	280	134	625
計	242,428	7,235	1,416	761	3,337

※世帯数は栃木県毎月人口推計月報(平成30年3月1日現在)より引用しました。※総農家戸数は2015年農林業センサスの総農家数から、専業農家戸数・第1種兼業農家戸数・第2種兼業農家戸数は同センサスの販売農家(専業別農家数)から引用しました。※販売農家とは、経営耕地面積が30a以上又は調査期日前1年間における農産物販売金額が50万円以上の農家をいう。※専業農家とは、世帯員の中に兼業従事者が1人もいない農家をいう。第1種兼業農家とは、農業所得を主とする兼業農家をいう。第2種兼業農家とは、農業所得を従とする兼業農家をいう。

》》JAの概況

沿革

平成10年3月1日、JA宇都宮・JA上河内・JA栃木かわち・JA南河内・JAかみのかわの5JAが合併し、宇都宮農業協同組合(愛称:JAうつのみや)が発足しました。

(平成30年2月末現在)

組合員

正組合員	11,648人(10,376戸)
准組合員	7,939人(6,112戸)
計	19,587人(16,488戸)

職員

正職員	510人
臨時職員他	180人
計	690人

役員

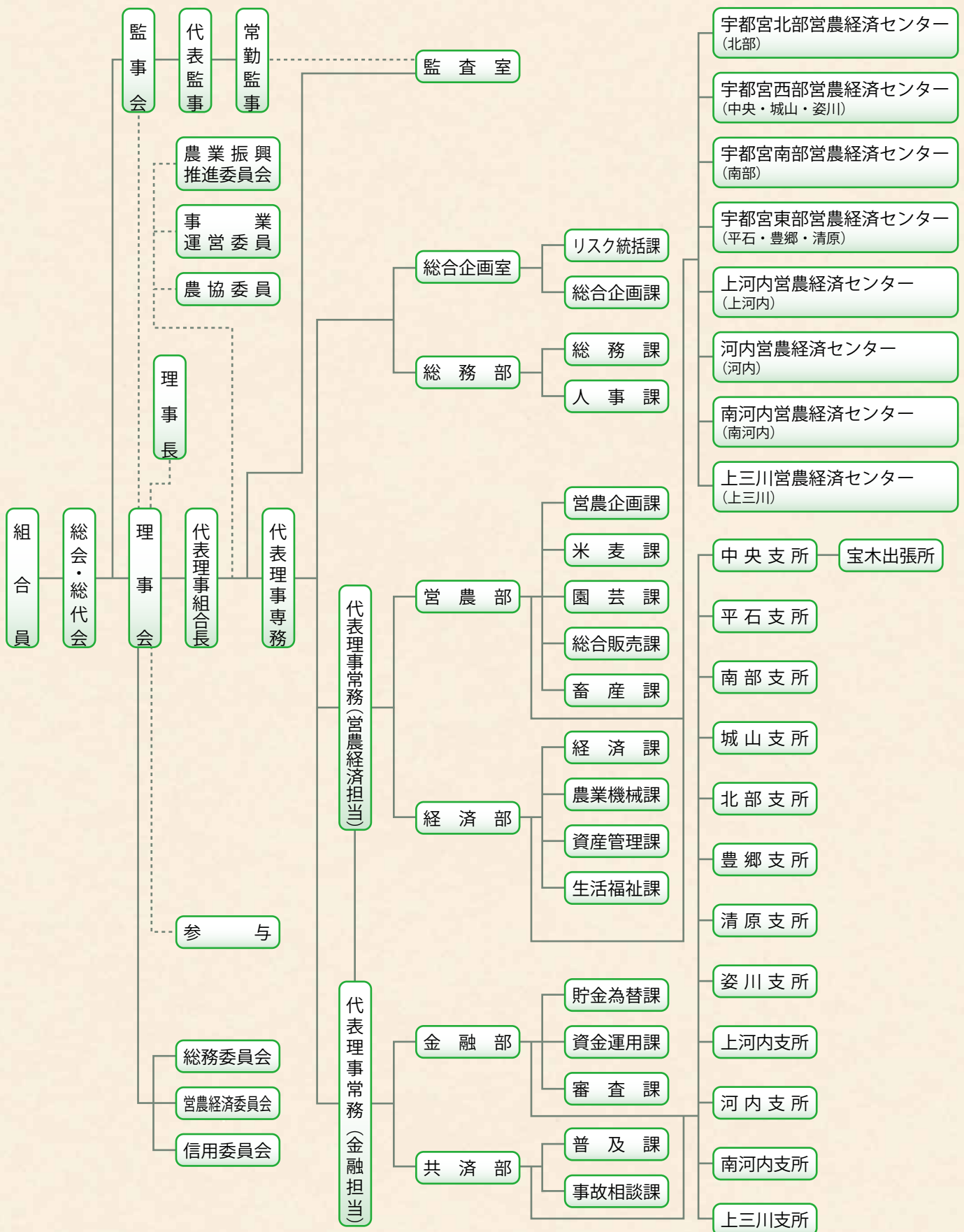
理事(常勤理事)	33人(4人)
監事(常勤・員外監事)	8人(各1人)
計	41人

総代

549人

組織機構図

(平成 30 年 4 月 1 日現在)



組員の組織

(平成30年2月末現在)

組織名	構成員数(人)
苺専門部	237
玉葱専門部	227
にら専門部	135
ほうれん草専門部	123
トマト専門部	119
梨専門部	104
茄子専門部	93
春菊専門部	73
グリーンアスパラガス専門部	62
ブロッコリー専門部	52
干瓢専門部	47
胡瓜専門部	47
ねぎ専門部	44
花木生産部会	36
きのこ専門部	27
モロヘイヤ専門部	26

組織名	構成員数(人)
里芋専門部	22
りんご専門部	22
ぶどう専門部	19
梅専門部	17
スイートコーン専門部	12
栗専門部	11
レタス専門部	10
生姜部会	9
インゲン専門部	8
バラ専門部	7
牛蒡専門部	6
菊専門部	6
球根切花専門部	6
ジュース用トマト生産グループ	5
南瓜専門部	5

組織名	構成員数(人)
大和芋専門部	5
キウイフルーツ専門部	3
和牛改良専門部会	36
肉牛専門部会	14
宇都宮牛肥育部会(宇都宮牛協会)	11
養豚専門部会	7
水稻病虫害防除協議会	3,640
耕種受検組合	3,640
年金受給者友の会	13,260
資産管理部会	498
青壮年部	308
みどり会	597
あじさい会	45
なの花会	39
トラベルリーダー会	20

専門部総会



現地検討会



目どろえ会



販売活動



栽培講習会



交流活動



》》事業紹介

J Aうつのみやは、みんなの願いをかなえるためにさまざまな事業に取り組んでいます。

J A(農業協同組合)は、相互扶助の精神のもとに農家の営農と生活を守り、よりよい社会を築くことを目的に組織された協同組合です。営農や生活の指導をするほか、生産・生活資材の共同購入や農畜産物の共同販売、貯金の受け入れ、農業生産資金や生活資金の貸し付け、農業生産や生活に必要な共同利用施設の設置、万一の場合に備える共済等の事業を行っています。

なお、J Aの構成員は農業者である正組合員と地域にお住まいの准組合員の皆さまから成り立っています。近年は、農業を営んでいない方も准組合員としてJ A事業を利用していただいております。J Aとしても各種事業を通じて組合員や地域の皆さまとともに、地域農業、自然環境、食料、くらしを守るために取り組んでいます。

営農指導事業

組合員の農業経営の改善や生活の向上を図るため、各種技術指導や研修を行っています。集落営農組織など担い手の育成・確保に取り組み、将来にわたる地域農業の持続的発展を図っています。



購買事業

肥料・農薬・飼料・農機具など営農活動に必要な生産資材と、食品・日用雑貨・耐久消費財など、組合員の生活に必要な品目を供給しています。



金融事業

貯金・融資・為替などの各種金融サービスを行っています。『J Aバンク』はJ A・農林中央金庫によって構成され一体的に事業運営を行っており、組合員だけでなく地域のみなさまにもご利用いただいております。



販売事業

組合員が生産した農畜産物を集荷し、共同で販売しています。消費者のみなさんへ安心・信頼の農畜産物を安定的に供給できるよう取り組んでいます。JR宇都宮駅ビルパセオ『えきの市場』内へ農産物直売所(アンテナショップ)を設置し、地産地消を進め、消費者との交流に努めています。



農政・教育広報活動

組合員や役職員に学習の機会を設け、共に学びあうため支援しています。農林業祭、農業体験などの各種イベントを通じて地産地消を推奨し、消費者や地域のみなさんが食や農業への理解を深めてくださるよう活動しています。



共済事業

J A共済は相互扶助の精神のもと、民間の保険にあたる事業です。『ひと・いえ・くるま』の総合保障として、生命と損害の両分野の保障を提供し、組合員や利用者の生活設計に応じた保障ラインアップを備えています。



資産管理事業

組合員の土地利用・相続などの相談業務とアパート・マンションなどの賃貸施設等の建設・管理受託などの宅地等供給事業を行い、組合員の資産管理を支援しています。



生活活動・高齢者福祉事業

女性組織では料理教室や健康管理、教養講座などを通して会員相互の交流を深めています。デイサービスセンター『ほほえみ上三川』で通所介護事業を行うほか、訪問介護・居宅介護支援など高齢者福祉サービスを展開しています。



販売品主要品目

(平成30年2月末現在、税抜)

イチゴ	30億9,941万円
トマト	11億4,710万円
梨	8億 371万円
ニラ	4億6,851万円
キュウリ	3億2,528万円
花き・花木	2億9,222万円
タマネギ	2億5,617万円
ナス	1億9,341万円
アスパラガス	1億9,155万円
ホウレンソウ	1億5,652万円

米	50億7,465万円
麦	4億1,016万円
大豆等	3億2,464万円
肉牛	14億6,085万円
肉豚	3億3,847万円



©みんなのよい食プロジェクト

地元産をたべよう!

産地を確認して 地元産にこだわること
安いかどうかより 安全・安心にこだわること
それが家族にとっての『よい食』です
地元でとれた農産物を
地元でおいしく食べることが『地産地消』です
みんなで地元産を食べよう!

JAうつのみや

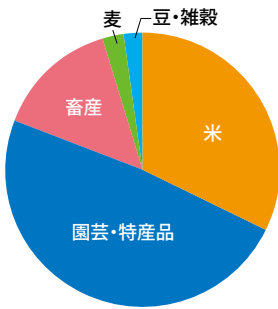
取扱高

(平成30年2月末現在)

※表中の数値は単位未満切り捨てのため、合計に相違があります。

販売品販売高

総額 157億2,633万円

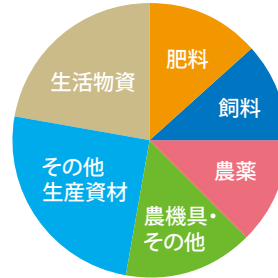


米	50億7,465万円	32.3%
園芸・特産品	76億5,540万円	48.7%
畜産	22億6,146万円	14.4%
麦	4億1,016万円	2.6%
豆・雑穀	3億2,464万円	2.0%

※買取販売分は、園芸・特産品に含む。

購買品供給高

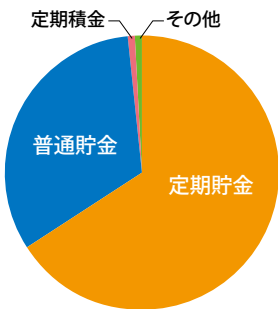
総額 70億5,052万円



肥料	9億5,133万円	13.5%
飼料	8億1,116万円	11.5%
農薬	8億8,175万円	12.5%
農機具・その他	10億7,706万円	15.3%
その他生産資材	17億7,275万円	25.1%
生活物資	15億5,645万円	22.1%

貯金

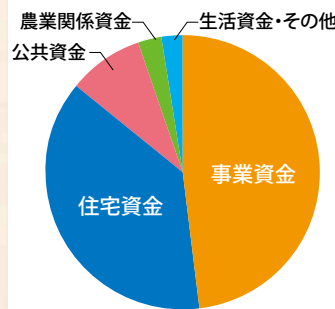
総額 2,829億5,559万円



定期貯金	1,863億4,236万円	65.9%
普通貯金	926億124万円	32.7%
定期積金	23億2,663万円	0.8%
その他	16億8,534万円	0.6%

貸出金

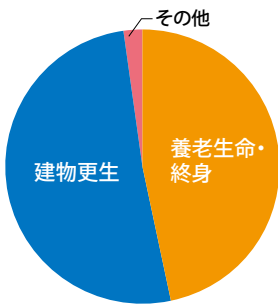
総額 592億2,958万円



事業資金	285億855万円	48.1%
住宅資金	225億2,922万円	38.0%
公共資金	52億1,095万円	8.8%
農業関係資金	16億4,566万円	2.8%
生活資金・その他	13億3,519万円	2.3%

長期共済保有高

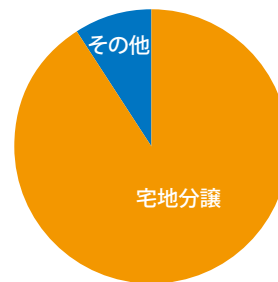
総額 7,167億838万円



養老生命・終身	3,233億14万円	45.1%
建物更生	3,777億8,373万円	52.7%
その他	156億2,450万円	2.2%

宅地等供給事業

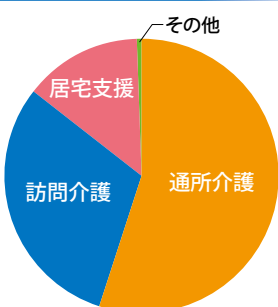
総額 4億241万円



宅地分譲	3億6,665万円	91.1%
その他	3,576万円	8.9%

福祉事業

総額 1億625万円



通所介護	5,865万円	55.2%
訪問介護	3,248万円	30.6%
居宅支援	1,465万円	13.8%
その他	45万円	0.4%

● 自己資本総額	226億4,265万円
● 出資金	44億2,929万円
● 準備金・積立金	182億1,335万円
● 固定資産総額	67億3,391万円
● 償却資産	38億835万円
● 土地	29億2,556万円
● 外部出資	170億7,411万円
● 自己資本比率	18.02%

事業所・施設マップ

《事業所・施設数》 (単位:カ所)

- 本所.....1
- 支所.....12
- 出張所.....1
- 営農経済センター.....8
- CE:カントリーエレベーター.....5
- RC:ライスセンター.....7
- 大豆共乾施設.....1
- 選果場.....2
- パッケージセンター.....1
- 青果物集荷所.....4
- 育苗センター.....2
- 農機センター.....1
- デイサービスセンター.....1
- 農産物直売所.....1

JAグリーン店.....4



施設所在地一覧

- 1 本所
宇都宮市戸祭元町 3-10
028-625-3380
- 2 宇都宮北部営農経済センター
宇都宮市新里町丙286-1
028-665-0550
- 3 宇都宮西部営農経済センター
宇都宮市下砥上町1486-1
028-658-6565
- 4 宇都宮南部営農経済センター
宇都宮市砂田町526
028-656-8484
- 5 宇都宮東部営農経済センター
宇都宮市平出町3565-1
028-660-3535
- 6 上河内営農経済センター
宇都宮市下小倉町1218
028-674-2164
- 7 河内営農経済センター
宇都宮市白沢町1797
028-673-6911
- 8 南河内営農経済センター
下野市田中579-1
0285-48-2215
- 9 上三川営農経済センター
河内郡上三川町大字上三川3237
0285-55-1511
- 10 中央支所
宇都宮市中央 1-9-7
028-633-3467
- 11 宝木出張所
宇都宮市宝木町 1-2591-1
028-622-6111
- 12 平石支所
宇都宮市平出町1769-3
028-661-4311
- 13 南部支所
宇都宮市砂田町526
028-656-1020
- 14 城山支所
宇都宮市駒生町2326-2
028-652-0711
- 15 北部支所
宇都宮市新里町丙286-1
028-665-0003
- 16 豊郷支所
宇都宮市関堀町199-1
028-624-8011
- 17 清原支所
宇都宮市竹下町333-2
028-667-0151
- 18 姿川支所
宇都宮市下砥上町1486-1
028-658-6881
- 19 上河内支所
宇都宮市下小倉町1218
028-674-3333
- 20 河内支所
宇都宮市白沢町1797
028-673-3135
- 21 南河内支所
下野市田中579-1
0285-48-2211
- 22 上三川支所
河内郡上三川町大字上三川3237
0285-55-1510
- 23 東部地区カントリーエレベーター
宇都宮市平出町1662-1
028-662-4936
- 24 城山地区ライスセンター
宇都宮市田野町799-3
028-652-4451
- 25 篠井地区ライスセンター
宇都宮市石那田町313
028-669-2477
- 26 豊郷地区カントリーエレベーター
宇都宮市横山町1232-2
028-665-6662
- 27 大豆共同乾燥調製施設
宇都宮市横山町1232-2
028-666-1506
- 28 北部地区カントリーエレベーター
宇都宮市上田町134-1
028-612-1781
- 29 上河内中央ライスセンター
宇都宮市下小倉町4425
028-674-4553
- 30 河内ライスセンター
宇都宮市古田町188-1
028-672-3080
- 31 河内カントリーエレベーター
宇都宮市東岡本町275-1
028-673-9198
- 32 南河内吉田ライスセンター
下野市下坪山87
0285-48-1313
- 33 南河内ライスセンター
下野市仁良川921-1
0285-48-5665
- 34 本郷ライスセンター
河内郡上三川町大字西蓼沼330
0285-56-5409
- 35 上三川カントリーエレベーター
河内郡上三川町大字梁517
0285-53-1111
- 36 宇都宮東部選果場／パッケージセンター
宇都宮市上籠谷町3196
028-667-0152
- 37 宇都宮西部選果場
宇都宮市田野町805
028-652-4191
- 38 上河内野菜集荷所
宇都宮市下小倉町4427
028-674-4553
- 39 河内野菜集荷所
宇都宮市中岡本町3257
028-673-6205
- 40 南河内野菜集荷所
下野市田中493
0285-48-2060
- 41 上三川野菜集荷所
河内郡上三川町大字上蒲生378
0285-56-6688
- 42 南河内育苗センター
下野市田中586
0285-48-2060
- 43 上三川育苗センター
河内郡上三川町大字西蓼沼330
0285-56-0486
- 44 農機センター
宇都宮市平出町3565-1
028-663-2651
- 45 デイサービスセンターほほえみ上三川
河内郡上三川町大字西蓼沼16-1
0285-55-1322
- 46 えきの市場内農産物直売所
宇都宮市川向町 1-23
JR宇都宮駅ビルパセオ 1 階
028-627-8438

本所



営農経済センター



支所



カントリーエレベーター



選果場



「えきの市場」内JA農産物直売所



 **JAうつのみや**
耕そう、大地と地域の未来。



©みんなのよい食プロジェクト

宇都宮農業協同組合

〒320-0031 栃木県宇都宮市戸祭元町3番10号
TEL.028-625-3380(代) FAX.028-627-3307
ホームページアドレス <http://www.jau.or.jp>

