



JAうつのみや
コミュニティー紙

アグリ うつのみや

秋
号

甘みがジュワツと広がる！旬の“秋ナス”

旬



JAうつのみや 茄子専門部
鈴木正光さん・久美子さんに伺う
農家直伝“秋ナス”のおいしい食べ方



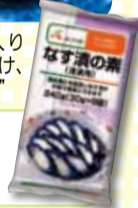
秋ナスは、食べごたえがあって一番好き！

JAうつのみやでは、新規就農者を除く茄子専門部全員がエコファーマー認証を取得。“地域一番のおいしさ”と自信が持てるナスを出荷しています。露地栽培の“秋ナス”は9月が最盛期です。「涼しくなると開花後、ゆっくりと20日～1カ月かけてナスは育ちます。夏場より水分も少なく実もしまって、甘みが増すんですよ。夏に食べるナスとはひと味違ったおいしさが、秋ナスにはあるんです」（鈴木正光さん）。



左上から右回りで、ゆでナス、ナス入りうどん、天ぷら、ナスの油みそ、ナス漬、浅漬け、煮物、中央が“ナスのステーキ”

JAの店舗等で販売されている「なす漬の素」は手軽に美味しいなす漬ができます。



おいしい食べ方

「ナスのおいしさは漬物にするとうまくなりますね。大きな秋ナスは油炒めに。中でも“ナスのステーキ”はわが家では一番好評です。ステーキみたいに厚めに切ったナスを、多めの油で焦げ目がつくまで片面焼いて、裏返して塩を振ってもう片面を焼いて出来上がり。お好みでしょう油をかけてシンプルに食べると、ナスのうまみが際立ってこっくりとした甘みが味わえますよ。ナスは煮物やうどん、サラダにみそ汁と毎日でも味わえる食材です」（妻の久美子さん）。

JAうつのみや！ 全国ブランドへ うつのみや ユリ

JAうつのみや
球根切花専門部
渡邊邦仁さん(34歳)



ユリのハウスではお彼岸に出荷するユリが生育中。10月からはユリの最盛期を迎えます

大輪の花咲く「うつのみやユリ」
品質の良さから市場でも好評です！

「私たちがJAうつのみや球根切花専門部は部長6人で、元々東京市場でもうつつが、香りの良い『オリエンタル系ユリ』は高品質だと好評で、リピーターも増えて90万本を出荷しています。きまらぬ。これからはユリオリエンタル系では、県内の魅力を生かしてPRするつもりです。6人それぞれが向けての目標。ユリは、凛とした美しさ、高い香りが何となく、水や温度管理、土づくりに特に力を注いでいます。」

ユリの上手な選び方

つぼみが大きく葉の色が濃い緑のユリを選んで。特に茎は太さよりも硬さが重要。持ったときにピンとする強くしっかりした茎のユリが品質の良い証です。



ユリを長持ちさせるには

つぼみのうちに出荷されるユリは、花屋さんで温かい場所に置かれると1週間程で開花。2日に1回は水替えを。毎回切り口を水の中で切り、水を吸収しやすくしましょう。花は夏場で約2週間、冬場で1カ月は楽しめます。

カサブランカなどオリエンタル系のユリは、白・黄色・赤・ピンクなどの色で見事な美しさ！

9月の直売所情報

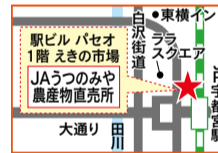
地産地消フェア

9月19日(月・祝)



えきの市場内 JAうつのみや農産物直売所
JR宇都宮駅ビル・パセオ1階 ☎028(627)8438
10:00～20:00営業

9月19日は午後3時30分から生産者が店頭立つ「地産地消フェア」を実施。ナスのおいしい食べ方を教えてください。毎週月曜日恒例の98円均一も人気。また9月25日(日)まで甘い「プレミアム13」(梨)のキャンペーンも。



新米セール

9月16日(金)～17日(土)



南河内グリーンセンター 下野市線1-4-1 ☎0285(44)3371
9:00～18:30(～10月)・9:00～18:00(11月～3月)営業、毎週月曜日定休

地元の新米を特別価格で販売。精米は無料サービス。1000円以上お買い上げでティッシュボックスプレゼント。午前10時～午後2時は、生産者によるポップコーンや綿あめの無料配布、炊きたて新米おにぎり(漬物付き)・やきそば・チョコバナナの販売もあります。



JAは、どなたでも利用できます

テレビCMでもすっかりおなじみのJAバンク。JAうつのみやでは、このJAバンクへの貯金の受け入れや融資の信用事業、万一の場合に備える共済事業等を行っています。これらはJA組合員だけでなく、一般の方も利用できます。このJAバンクや、JA住宅ローン、JA共済などは、もともとJA組合員向けに誕生したもので、手厚いサービスやお得感の高い商品がそろえられています。相談会は無料なので、ぜひ気軽に利用してみてください。

9月25日(日)は休日ローン相談会 (住宅・マイカー等のローン相談会)

一般の方も利用できる休日ローン相談会を開催しています。会場は次の3カ所です。
①本所ローン営業センター ②横川支所 ③豊郷支所
詳しくは、金融部資金運用課 ☎028(625)3385へ。

「建物更生共済の自然災害共済金」のお支払いについて

このたびは東日本大震災により被害を受けられた皆さまに心よりお見舞い申し上げますとともに、一日も早い復興をお祈り申し上げます。

JAの「建物更生共済(まもり・むてき・My家財)」にご加入いただいている物件の被害状況を調査するために、JA共済の損害調査員等がおうかがい致しております。被害にあわれた方はご契約いただいている支所・出張所までご連絡いただきますようお願い致します。

- ①地震等による自然災害共済金のお支払い
地震・噴火・津波につきましては、ご加入いただいている建物または動産(再取得価格)の5%以上の被害が発生した場合、自然災害共済金をお支払い致します。何%の被害が生じたかについては、JA共済の損害調査員等がおうかがいして被害状況(柱の傾き、壁・屋根の破損等)を調査して決定致します。なお、5%未満の被害には共済金をお支払いできませんので、ご了承ください。
- ②その他
被害が多発しているため、損害調査にうかがうまでにお時間をいただいております。誠に申し訳ございませんが、あらかじめご了承ください。
※ご不明な点がございましたら、支所・出張所の窓口、またはおうかがいする損害調査員へご相談ください。


ジャンプくんの まちがい探し


①のイラストと異なった10カ所を②の中から見つけてネ



皆さんの感想やご意見をお待ちしています！

「アグリうつのみや秋号」の感想やJAうつのみやに対するご意見などをお待ちしています。お寄せ頂いたお声は、氏名が分からないよう加工してJAうつのみや広報誌やリビング紙面で紹介する場合があります。あて先は、左記連絡先へ。ハガキ・FAX、またはホームページでお寄せください。

 **宇都宮農業協同組合**
〒320-0031 宇都宮市戸祭元町3-10
☎028(625)3381 FAX028(643)6775
ホームページ <http://www.jau.or.jp>



頂いた個人情報はJAの事業および各種サービスの提供・案内・充実等の目的以外には利用しません